

## ML 150 E 25/28 WS/WRS CHANTIER 4 X 4 - ROUES SIMPLES AR

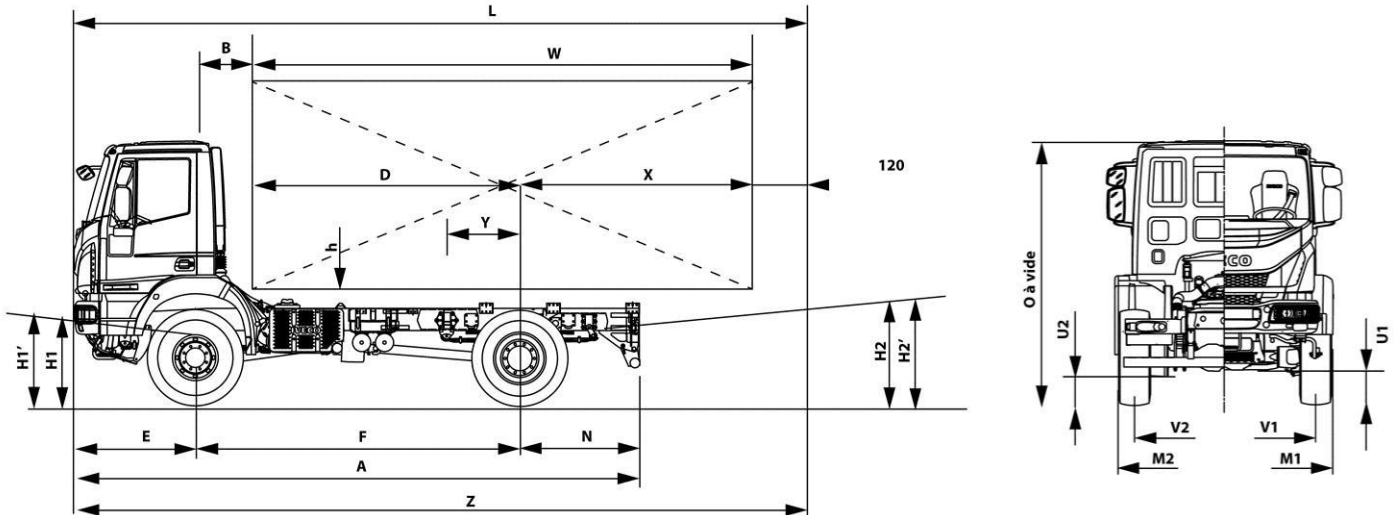
EURO CARGO

Modèles : ML 150 E 25 WR S - ML 150 E 28 WR S

Types CE : IG150EW2CA

Numéro de  
réception :

e3\*2007/46\*0194\*



MASSES (KG)	MAXI			
P.T.C.	15000*			
P.T.R. - remorque avec système de freinage (DFR)	18500 (7)			28000
<b>OPTION (4)(*)</b>				
Charge maxi Essieu 1	5700			
Charge maxi Essieu 2	10000			
<b>MASSES &amp; DIMENSIONS (KG &amp; MM)</b>	<b>COURTE</b>			
<b>F = Empattements</b>	<b>3240</b>	<b>3690</b>	<b>3915</b>	<b>4150</b>
Poids limite mini Essieu 1 avec conducteur	3750	3770	3790	3800
<b>B = Entrée de carrosserie / Essieu 1</b>	640			
<b>E = Porte-à-faux avant</b>	1387			
<b>V = Voie de chaque essieu (V1 / V2 / .....)</b>	2086 / 2043			
<b>M1 = Largeur aux ailes AV</b>	2490			
<b>M2 = Largeur aux roues AR</b>	2429			
<b>K = Largeur du cadre en bout de châssis</b>	852			
<b>D = Distance 1er essieu AR / Face avant carrosserie</b>	2600	3050	3275	3510
<b>MAXI : 5700 / 10000 - SUSPENSION MECANIQUE AV ET AR (5)</b>	<b>COURTE</b>			
Châssis cabine (1)	5895	5920	5970	6065
Poids à vide sur Essieu 1	3900	3940	3945	3965
Poids à vide sur Essieu 2	1995	1980	2025	2100
<b>A = Longueur du cadre (sans BAE)</b>	5985	6435	6660	7472
<b>H1/H1' = Hauteur du châssis : en charge / à vide (1)</b>	1091 / 1156			
<b>H2/H2' = Hauteur du châssis : en charge / à vide (1)</b>	1105 / 1268			
<b>O = Hauteur hors tout à vide</b>	3055			
<b>h = Entrée carrosserie/dessus châssis(hors passage de roue)</b>	150			
<b>L = Longueur totale châssis cabine</b>	6775	7540	7923	8322
<b>N = Porte à faux AR</b>	1358	1358	1358	1935
<b>U1/U2 = Garde au sol min : avant / arrière</b>	390 / 390			
<b>Diamètre de braquage H.T. entre murs</b>	14400	15960	16720	17540
<b>Wmin = Longueur carrossable</b>	4060	4840	5190	5600
<b>Wmax = Longueur carrossable</b>	4540	5380	5790	6220
<b>Xmin = Porte à faux carrossable</b>	1358			
<b>Xmax = Porte à faux carrossable</b>	2148	2463	2621	2785
<b>Ymin = Position centre de gravité de la charge (3)</b>	330	360	380	400
<b>Ymax = Position centre de gravité de la charge (3)</b>	570	630	680	710

(1) Les poids à vide / capacités de charges s'entendent en ordre de marche, avec conducteur seul (75 Kg) à bord et réservoir de carburant et d'additif, le cas échéant, rempli à 90% et avec une tolérance de +/- 3%. Les poids indiqués correspondent au standard du marché et peuvent changer par rapport aux plans carrossiers et en fonction des options d'équipement. - (2) Pneumatiques 14R20 - (3) Par rapport à l'essieu N°2 - (4) couple(s) poids possible(s) selon pneumatiques / voir tarif - (5) Standard de vente. (6) Nous consulter pour plus d'information. (7) Boite ALLISON non remorqueante.

(\*) Tableau des charges et pneumatiques possibles selon le PTC :

	CHARGE	5700/ 10000 KG		
PTC	15000	14,00R20 ou 395/85R20		

Nota : **Ne stockez pas nos fiches techniques, téléchargez toujours la dernière version sur notre site <http://ibb.iveco.com>**

Les carrossiers sont responsables de leurs équipements ainsi que de la pose de ceux-ci sur le châssis. Pour toute modification ou adaptation consulter nos directives de carrossage sur notre site <http://ibb.iveco.com>. Les descriptions et caractéristiques de cette fiche sont données à titre indicatif. IVECO France se réserve le droit de les modifier sans préavis.

## MOTEUR IVECO TECTOR 6 CYLINDRES

Diesel 4 temps - 6 cylindres en ligne - 4 soupapes par cylindre - injection directe - suralimenté par un turbocompresseur avec waste-gate intégré - air d'admission refroidi par un échangeur thermique air-air

Alésage x course : 104 x 132 mm - cylindrée : 6728 cm<sup>3</sup> - puissance administrative: 18 CV

Système d'alimentation à combustible : injection haute pression (common rail) - gestion électronique de l'injection Bosch EDC17

Système de Lubrification : sous pression par pompe à engrenages - filtre à huile simple à cartouche - capacité d'huile maximum 10,9 litres

Système de Refroidissement : radiateur - pompe à eau et ventilateur viscostatique

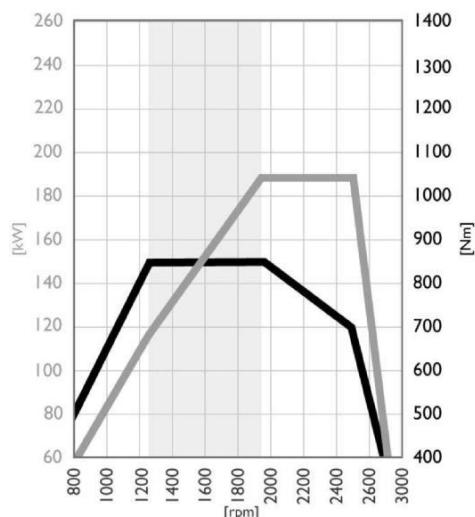
Dispositif anti pollution : par post traitement du type SCR (AdBlue) et filtre à particules à régénération continue.

Conforme à la Directive 64/2012A/UE (EURO 6)

Compresseur d'air : monocylindre 225 cm<sup>3</sup>

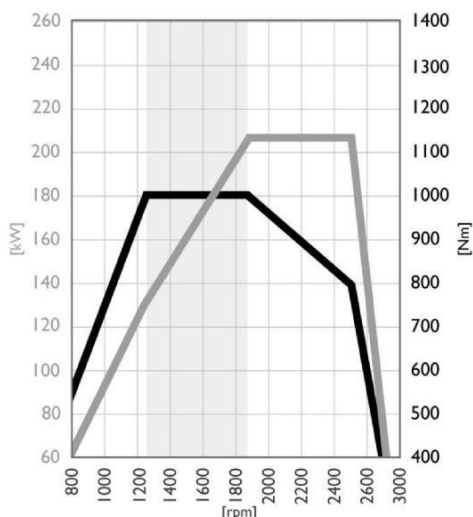
## CHAINE CINEMATIQUE

### Moteur 250 ch E6 - F4AFE611E\*C Moteur 280 ch E6 - F4AFE611C\*C



Puissance maxi : **185 kW** de 2070 à 2500 tr/min.

Couple maxi : **850 Nm** de 1250 à 2070 tr/min.



Puissance maxi : **206 kW** de 1970 à 2500 tr/min.

Couple maxi : **1000 Nm** de 1250 à 1970 tr/min.

## CARACTERISTIQUES DES BOITES DE VITESSES

**Boite A : ZF 6S800 TO** - Boîte mécanique à 6 rapports de marche avant et 1 de marche arrière.

**Boite B : Allison 3000** - Boîte automatique à 5 rapports de marche avant et 1 de marche arrière.

**Boite C : ZF 6S1000 TO** - Boîte mécanique à 6 rapports de marche avant et 1 de marche arrière.

## RAPPORTS DES BOITES DE VITESSES

BOITE	250 CH	280 CH	1ERE	2E	3E	4E	5E	6E	7E	8E	9E	10E	11E	12E	13E	14E	15E	16E	AR1	AR2
A	1/6,58	1/3,60	1/2,12	1/1,39	1/1,00	1/0,78													1/6,06	
B	1/3,49	1/1,86	1/1,41	1/1,00	1/0,75														1/5,03	
C	1/6,75	1/3,60	1/2,12	1/1,39	1/1,00	1/0,78													1/6,06	

## PONTS ARRIERES

**Pour moteur 250 ch E6 :** Iveco Type 451146/1 à double réduction avec blocage de différentiel. Capacité en huile : 11,5 litres

**Pour moteur 280 ch E6 :** Iveco Type 451146/1 à double réduction avec blocage de différentiel. Capacité en huile : 11,5 litres

## BOITE DE TRANSFERT

IVECO type TC 1100, séparée de la boîte de vitesse, carter aluminium, 2 rapports à commande pneumatique non synchronisée. Rapport de transmission route 1/0,99 et chantier 1/1,94. Répartiteur de couple inter ponts, avant 33%, arrière 67%. Blocage de différentiel inter ponts.

**Capacité en huile :** 4 litres

# PERFORMANCES

MOTEUR		250 CH		280 CH	
BOITE DE VITESSE		A	B	C	
Ponts		OFF-ROAD / ON-ROAD	OFF-ROAD / ON-ROAD	OFF-ROAD / ON-ROAD	
Vitesses max en 1ère (km/h)	6,95	6 / 11*	10 / 22*	6 / 11*	
Vitesses à 1000 tr/min en 1ère (km/h)	6,95	2 / 4*	5 / 8*	2 / 4*	
Pente maximale gravissable (%)	6,95	46 / >100*	24.5 / >100*	55 / >100*	
Régime moteur à 90 km/h (tr/min)	6,95	2260*	2170*	2260*	
Vitesse au régime max (km/h)	6,95	51 / 99*	53 / 103*	51 / 99*	
* : Pont de série		Avec pneu 395/85R20 et PTAC de 15000 Kg		Avec pneu 395/85R20 et PTAC de 15000 Kg	

## PRISE DE MOUVEMENT SERIE

CODE OPTIO N	TYPE	VERSION	MONTAGE	SORTIE	ROTATION VU SUR L'ARBRE/PLA TEAU	RAPPORT	COUPLE (NM)	PUISSANCE A 1000 TR/MIN (KW)
<b>Boîte A (ZF 6S800 TO)</b>								
5049	Hydrocar 88Z1	Pompe	Droite	Arrière	Anti-Horaire	0,962	450	45
<b>Boîte C (ZF 6S1000 TO)</b>								
5049	Hydrocar 88Z1	Pompe	Droite	Arrière	Anti-Horaire	0,962	450	45
<b>Boîte B (Allison 3000)</b>								
14980	Hydrocar 17A1	Pompe	Latéral	Arrière	Anti-Horaire	0,93	600	58

## PRISE DE MOUVEMENT OPTIONNELLE

CODE OPTIO N	TYPE	VERSION	MONTAGE	SORTIE	ROTATION VU SUR L'ARBRE/PLA TEAU	RAPPORT	COUPLE (NM)	PUISSANCE A 1000 TR/MIN (KW)
<b>Boîte A (ZF 6S800 TO)</b>								
5210	ZF NH/4C	Pompe	Droite	Arrière	Anti-Horaire	0,67	350<1h	25
<b>Boîte C (ZF 6S1000 TO)</b>								
5210	ZF NH/4C	Pompe	Droite	Arrière	Anti-Horaire	0,67	350<1h	25

## CABINE



### EXTERIEUR

Cabine courte basculante à 60° - Basculement de la cabine manuel par pompe hydraulique - Cabine en tôle d'acier galvanisée deux faces - Protection des tôles contre la corrosion par cataphorèse - Face avant, pavillon en matériaux composite (SMC) - Barre anti-encastrement avant (FUP) - Déflecteur anti-salissures - Pare-brise collé - Vitres électriques - Accès cabine 2 marches - Eclairage des emmarchements - Suspension AR cabine par 2 combinés ressort/amortisseur - Deux bras d'essuie-glace

à 2 vitesses et une intermittente - Capacité totale du bocal de lave glace 8,5 litres - Deux rétroviseurs principaux chauffants - Un rétroviseur d'accostage - un rétroviseur grand angle à droite et à gauche - Un antévisseur - Rétroviseurs pour largeur 2500 à 2600 - Antenne radio - Deux optiques code-phares avec feux de jour à LED - Deux feux d'encombrement supérieur - pare-chocs métallique et grille de protection sur les feux -



protection radiateur - 3 vitres arrière cabine.

### INTERIEUR

Intérieur cabine lavable avec sièges en vinyle - deux main courantes à l'ouverture des portes - siège conducteur non pneumatique avec ceinture embarquée 3 points et appui tête - réglage de l'assise en hauteur en avancée et en profondeur - réglage du dossier en inclinaison - banquette biplace avec dossier central rabattable - deux pare-soleil

### RANGEMENTS

Deux coffres avec abattant sous les sièges - Deux coffres dont un fermé au-dessus du pare-brise à droite et un central non fermé - Un fourre-tout dans la console centrale - Deux bacs de rangement dans le dos de la cabine - une boîte à gants passager ouverte et deux fourre-tout à droite et à gauche sous le volant - deux portes cartes (format carte bancaire) - Vide poche dans les portes.



### POSTE DE CONDUITE

Réglage du volant en hauteur et inclinaison - Radio CD avec quatre haut-parleurs - Ecran de contrôle avec lecture analogique du diagnostic centralisé, du kilométrage partiel et du totalisateur, de la pression d'air du circuit de freinage, de la pression et du niveau d'huile moteur - Contrôlographe 1/2 conducteurs DTCO 13 81 avec sortie D8 - Limiteur de vitesse additionnel - Un allume cigare et un cendrier mobile - Une prise 12 Volts - Deux prises de courant format USB 5 volt (non multimédia) - Compteur horaire - Prédiposition électrique pour les carrossiers dans la planche de bord - Cruise contrôle - Commande PTO en cabine - prédiposition informatique embarquée (FMS).

# CONSTITUTION GENERALE DU VEHICULE

## CHASSIS

Longerons en U de couleur gris dimensions :  
240 x 70 x 6,0(mm) : empt.: 32-36-39-41  
Barre anti-encastrement AR relevable  
Traverse de remorquage D : 70 kN  
Echappement latéral gauche sortie gauche.

## DIRECTION

Hydraulique à assistance intégrée ZF 8097

## ESSIEUX

Essieu N° 1  
Moteur et directeur - IVECO 5956 – avec blocage de différentiel  
Essieu N° 2  
Moteur – IVECO 451146/1 avec blocage de différentiel – roues simples.

## RESERVOIRS A COMBUSTIBLE

120 Litres en matériaux composites à droite avec bouchon à clef - Réservoir Adblue : 30 litres avec réchauffeur en option.

## SUSPENSIONS MECANIQUES

Essieu N° 1  
Ressorts à lames semi elliptiques – 2 amortisseurs hydrauliques butée de talonnement – barre stabilisatrice  
Essieu N° 2  
Ressorts à lames semi elliptiques à double flexibilité (principal et auxiliaire) – 2 amortisseurs hydrauliques – butée de talonnement - barre stabilisatrice

## FREINS

**Frein de service: ABS / EBL** Pneumatique - à deux circuits indépendants  
Essieu N°1 : tambours Ø 381 mm - surface totale de freinage : 2800cm<sup>2</sup>  
Essieu N°2 : tambours Ø 381 mm - surface totale de freinage : 2800cm<sup>2</sup>  
**Frein de stationnement:** agissant sur les roues AR par la purge des cylindres à ressort  
**Frein de secours:** constitué par l'indépendance des circuits du frein de service  
**Frein d'endurance :** Frein sur échappement - puissance de retenue 97.5 kW à 2500 tr/min.

## EQUIPEMENTS ELECTRIQUES

24 Volts - 2 batteries de 12 V/143 Ah - Alternateur : 70 A x 28 V (1960 W) - dévolteur 24/12V ou Alternateur : 90 A x 28 V (2520 W) Coupe-batteries mécanique - Démarreur : 4 kW.

## CONTENU DE SERIE

### ACCESSOIRES

🔧 Cric	Code : 7700
🔧 Triangle de secours	Code : 2211

### FREINAGE

🔧 ABS	Code : 90
🔧 Ralentisseur Hydraulique	Nota : Uniquement avec BV Allison Code : 237

### CABINE

🔧 Appui tête banquette passagers	Code : 6629
🔧 Auto-radio CD MP3	Code : 6579
🔧 Banquette passager bi-place en vinyle	Code : 6637
🔧 Ceintures de sécurité	Code : 590
🔧 Cluster Niveau 2	Code : 4176
🔧 Cruise Control (régulateur de vitesse)	Code : 2463
🔧 Expansion module avec OPEN CAN	Code : 384
🔧 Feux de jour (DRL) à LED	Code : 75056
🔧 Grille de protection des feux avant	Code : 553
🔧 Intérieur Cabine Lavable	Code : 7747
🔧 Pare-choc acier	Code : 160
🔧 Prédiposition pour informatique embarquée (VDI)	Nota : Prise au standard FMS Code : 14569
🔧 Rétroviseurs chauffants	Code : 697
🔧 Rétroviseurs pour largeur 2500 à 2600 mm	Code : 2704
🔧 Siège conducteur en vinyle	Code : 6606
🔧 Tachygraphe numérique SIEMENS	Code : 7848
🔧 Vitres AR cabine	Code : 744

### CHASSIS

🔧 Barre anti-encastrement AR relevable	Code : 2167
🔧 Convertisseur de tension 24V/12V	Code : 6531
🔧 Crochet de manoeuvre avant type fourche	Code : 14606
🔧 Traverse de remorquage (D=70kN)	Code : 6153
🔧 Version remorquante prévoir :	Code :
🔧 - DFR	Code : 430
🔧 - Prise de remorque 2 x 7 broches	Code : 1473

### EQUIPEMENTS ELECTRIQUES

🔧 Alternateur 70 A	Code : 6314
🔧 Alternateur 90 A	Nota : Uniquement avec Bv Allison Code : 6315
🔧 Batterie 143 Ah	Code : 568
🔧 Coupe batterie manuel	Code : 541

### ESSIEUX

🔧 Blocage de différentiel arrière	Code : 131
🔧 Blocage de différentiel avant	Code : 1131

### MOTEUR

🔧 Compresseur d'air 225cc	Code : 6318
🔧 Compresseur d'air 360cc	Nota : Uniquement avec Bv Allison Code : 6319
🔧 Filtre à air derrière passage de roue	Code : 75502
🔧 Prise d'air moteur Snorkel	Code : 3191
🔧 Protection radiateur	Code : 191

### ROUES ET PNEUMATIQUES

🔧 Pneu. 14,00R20 TL	Code : 20168
🔧 Roue de secours	Code : 2210

### PRISES DE MOUVEMENT

🔧 PTO - Hydrocar - Type 17A1 pour pompe	Code : 14980
---	--------------

! PTO Hydrocar 88Z1 "pompe"	Code : 5049
<b>SUSPENSIONS</b>	
! Suspension AR semi-elliptique	Code : 8554
! Suspension AV parabolique renforcée	Code : 8551
<b>RESERVOIRS A COMBUSTIBLE</b>	
! Réservoir 120 litres plastique	Code : 75498
! Réservoir Ad Blue 30 L	Code : 5267

Note : Liste des principaux équipements de série.

## OPTIONS

### ACCESSOIRES

∇ Cales de roues (x2)	Nota : obligatoire pour ADR	Code : 219
-----------------------	-----------------------------	------------

### FREINAGE

∇ Cylindres de frein étanches	Code : 1020
∇ Dessiccateur d'air chauffant	Code : 2096
∇ Réservoir d'air en aluminium	Code : 2116

### CABINE

∇ Accoudoir siège conducteur	Nota : Uniquement avec opt. 6620 ou 6624	Code : 5899
∇ Air conditionné à commande manuelle	Code : 2650	
∇ Autoradio Bluetooth	Code : 75490	
∇ Bac de rangement entre les sièges AV	Nota : Incompatible opt. 6617, 6637, 864, 866	Code : 598
∇ Banquette passager bi-place en tissu	Nota : Oblige opt. 6620, 6624 ou 2916. Incompatible opt. 77905, 598 et 4087	Code : 6617
∇ Banquette passager bi-place en tissu confort (2 dossiers dont 1 rabattable)	Nota : Oblige opt. 6620, 6624 ou 2916. Incompatible opt. 77905, 598 et 4087	Code : 864
∇ Banquette passager bi-place en vinyle confort (2 dossiers dont 1 rabattable)	Nota : Incompatible opt. 77905, 598 et 4087	Code : 866
∇ Boîtier UTP (Unified Telematics Platform)	Code : 77904	
∇ Chauffage autonome à air	Code : 6656	
∇ Coffre central "Mobile Office"	Nota : Oblige siège passager simple	Code : 77905
∇ Commande en cabine pour basculement de benne	Code : 3869	
∇ Compteur Kilométrique / Miles en remplacement du contrôleur	Code : 2934	
∇ Fermeture centralisée des portes avec télécommande	Code : 8092	
∇ Feux antibrouillard	Code : 6555	
∇ Filtre anti-pollen	Code : 6653	
∇ Filtre pare-soleil intégré au pare-brise	Nota : Incompatible opt. 632	Code : 77986
∇ Gyrophares Gauche et Droit	Code : 1540	
∇ IMMOBILISER	Code : 6891	
∇ IMMOBILISER avec 3 clefs	Code : 77853	
∇ Lampe de poche	Code : 5108	
∇ Lave phares	Nota : Oblige opt. 6555	Code : 2558
∇ Pare-brise chauffant	Code : 685	
∇ Pare-brise et vitres latérales athermiques teintés	Code : 2688	
∇ Peinture toit couleur cabine	Code : 10550	
∇ Prédiposition support téléphone/Tablette/Gps	Code : 77906	
∇ Prédiposition Toll Collect	Code : 8289	
∇ Rétroviseurs chauffants réglage électrique	Code : 2714	
∇ Rétroviseurs pour largeur 2450 à 2,500 m	Code : 5456	
∇ Rétroviseurs pour largeur jusqu'à 2450 mm	Code : 5454	
∇ Rideaux pare-soleil sur portes	Code : 5629	
∇ Siège conducteur pneumatique chauffant et réglage lombaire en tissu	Nota : Oblige opt. 6617, 864, 6631, 6633, 6634 ou 6636	Code : 6620
∇ Siège conducteur pneumatique en tissu	Nota : Oblige opt. 6617, 864, 6631, 6633, 6634 ou 6636	Code : 6624
∇ Siège conducteur pneumatique en vinyle	Code : 6626	
∇ Siège conducteur pneumatique ventilé	Nota : Oblige opt. 6617, 864, 6631, 6633, 6634 ou 6636	Code : 2916
∇ Siège passager en vinyle	Code : 6641	
∇ Siège passager individuel 2 degrés de réglage	Nota : Oblige opt . 6620, 6624 ou 2916	Code : 6633
∇ Siège passager individuel 3 degrés de réglage	Nota : Oblige opt . 6620, 6624 ou 2916	Code : 6631
∇ Siège passager pneumatique chauffant et réglage lombaire en tissu	Nota : Oblige opt . 6620, 6624 ou 2916	Code : 6636
∇ Siège passager pneumatique en tissu	Nota : Oblige opt . 6620, 6624 ou 2916	Code : 6634
∇ Siège passager pneumatique en vinyle	Code : 6640	
∇ Trappe de toit électrique	Code : 4406	
∇ Trappe de toit ouverture manuelle	Code : 640	
∇ Visière pare-soleil	Nota : Incompatible opt. 77986	Code : 632
∇ Volant Multi fonction	Code : 76973	
<b>CHASSIS</b>		
∇ Crochet de manoeuvre avant type anneau	Code : 14605	
∇ Protection châssis Tectyl	Code : 76049	
∇ Version remorquante, options spécifiques :	Code :	
∇ - Crochet de remorque diamètre 40 (D=70kN)	Nota : + opt. 7805 pour marque Rockinger	Code : 5153
∇ - Crochet de remorque diamètre 40 (D=120kN)	Nota : + opt. 7805 pour marque Rockinger	Code : 5150
∇ - Crochet de remorque diamètre 50 (D=70kN)	Nota : + opt. 7805 pour marque Rockinger	Code : 3150
∇ - Traverse de remorquage (D=120kN)	Code : 6154	
<b>EQUIPEMENTS ELECTRIQUES</b>		
∇ Alternateur 90 A	Nota : De série avec Bv Allison	Code : 6315

✍ Batterie 170 Ah		Code : 5031
✍ Buzzer marche AR		Code : 7638
✍ buzzer marche AR désactivable		Code : 75181
✍ Coupe batterie électrique en cabine		Code : 2532
✍ Matières dangereuses		Code :
✍ - Equipement de base		Code : 2342
✍ - Prise remorque 15 broches		Code : 2085
✍ - Coupe batterie ADR cabine		Code : 129
✍ - Coupe batterie ADR cabine + châssis		Code : 76299
✍ - Contrôlographe numérique pour ADR		Code : 8818
✍ Prise de remorque 12V (+dévolteur 13 pôles)		Code : 6526
✍ Prise de remorque 15 broches		Code : 2085

#### MOTEUR

✍ Compresseur d'air 360cc	Nota : Oblige opt. 6315. De série avec Bv Allison	Code : 6319
✍ Echappement à tubulure verticale		Code : 180
✍ Euro VI sans réduction de couple	Nota : Nous consulter. Préconisation SDIS	Code : 75063
✍ Préfiltre gasoil à tête chauffante		Code : 2289
✍ Préfiltre gasoil à tête chauffante transparent		Code : 6883
✍ Réchauffeur d'air au démarrage (<-15°C)		Code : 3283

#### ROUES ET PNEUMATIQUES

✍ Pneu. 14,00R20 TT		Code : 20169
✍ Pneu. 395/85R20		Code : 20115
✍ Porte roue de secours	Nota : Sauf empt. 3240 et 3690	Code : 2721

#### PRISES DE MOUVEMENT

✍ PTO ZF N H/4C "pompe"		Code : 5210
-------------------------	--	-------------

#### RESERVOIRS A COMBUSTIBLE

✍ Réchauffeur réservoir AdBlue		Code : 8277
✍ Réservoir 180 litres en alu		Code : 5102
✍ Réservoir 200 litres plastique		Code : 75499

## CONTENU DES PACKS

#### PACK CONFORT

✍ Autoradio Bluetooth		Code : 75490
✍ Fermeture centralisée des portes avec télécommande		Code : 8092
✍ Feux antibrouillard		Code : 6555
✍ IMMOBILISER		Code : 6891
✍ Lave phares		Code : 2558
✍ Rétroviseurs chauffants réglage électrique		Code : 2714
✍ Siège conducteur pneumatique en vinyle		Code : 6626
✍ Visière pare-soleil		Code : 632
✍ Volant Multi fonction		Code : 76973

#### PACK CONFORT PLUS CLIM

✍ Air conditionné à commande manuelle		Code : 2650
✍ Autoradio Bluetooth		Code : 75490
✍ Banquette passager bi-place en vinyle confort (2 dossiers dont 1 rabattable)		Code : 866
✍ Fermeture centralisée des portes avec télécommande		Code : 8092
✍ Feux antibrouillard		Code : 6555
✍ Filtre anti-pollen		Code : 6653
✍ IMMOBILISER		Code : 6891
✍ Lave phares		Code : 2558
✍ Pare-brise et vitres latérales athermiques teintés		Code : 2688
✍ Rétroviseurs chauffants réglage électrique		Code : 2714
✍ Rideaux pare-soleil sur portes		Code : 5629
✍ Siège conducteur pneumatique en vinyle		Code : 6626
✍ Visière pare-soleil		Code : 632
✍ Volant Multi fonction		Code : 76973